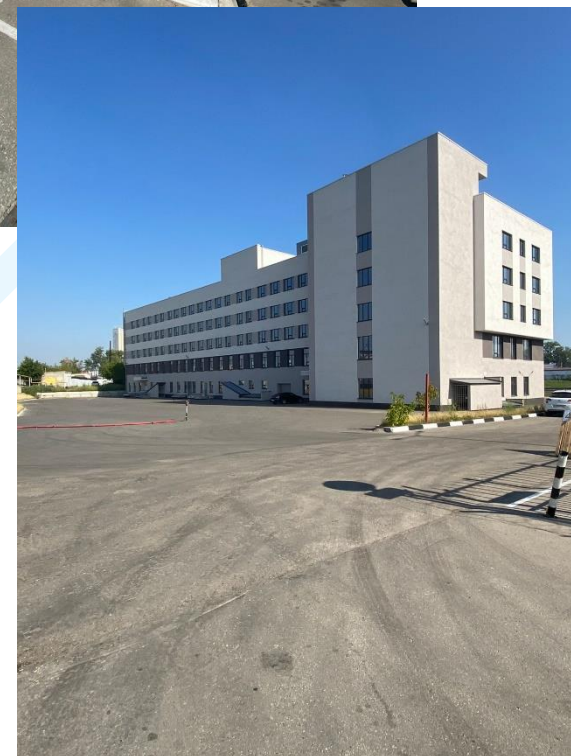


**Административно-производственное здание.  
Ввод в эксплуатацию – январь 2022 года**



**Нижний Новгород, Комсомольское шоссе, 4В**



Здание расположено в географическом центре города, рядом с площадью Комсомольской г. Н. Новгорода и выходит на красную линию Комсомольского шоссе.

Здание имеет 5 надземных этажей, 1 подземный технический этаж и эксплуатируемую экструзионную кровлю. Возможна надстройка двух облегченных этажей при помощи технологично интегрированных в строительные конструкции закладных. На кровлю выведен 1 лифт.

Общая площадь - 8236,4 м<sup>2</sup>, в том числе полезная площадь:

- техподвал - 1209 м<sup>2</sup>;
- 1 этаж - 1032,1 м<sup>2</sup>, разделен на 2 блока с отдельными входами;
- 2 этаж - 1187,4 м<sup>2</sup>;
- 3, 4 и 5 этаж – по 1228,9 м<sup>2</sup> каждый.

Материал стен – газосиликатный блок.

Перекрытия - монолитные железобетонные.

Нагрузки:

- 1 этаж — 500 кг/ кв. м
- 2 этаж — 400 кг/кв. м
- 3, 4, 5 этажи — по 300 кг/кв. м каждый

Высота потолков 1 и 2 этажа – 3,5 м

Высота потолков с 3 по 5 этаж - 3 м

Максимальная мощность по водоснабжению/водоотведению – 6,3 м<sup>3</sup>/сут (3,523 м<sup>3</sup>/час). Максимальная мощность по электроснабжению 450 кВт. Максимальный расход газа 190 м<sup>3</sup>/час.

На канализационной линии расположены два жиролоуловителя.

Для автомобилей имеется парковка на 147 машино-мест. Общая S асфальтированной территории=6700 м<sup>2</sup>.

Предусмотрено 7 мест для установки зарядных станций электромобилей (мощностью не менее 8кВт каждая) и места для подключения шлагбаумов.

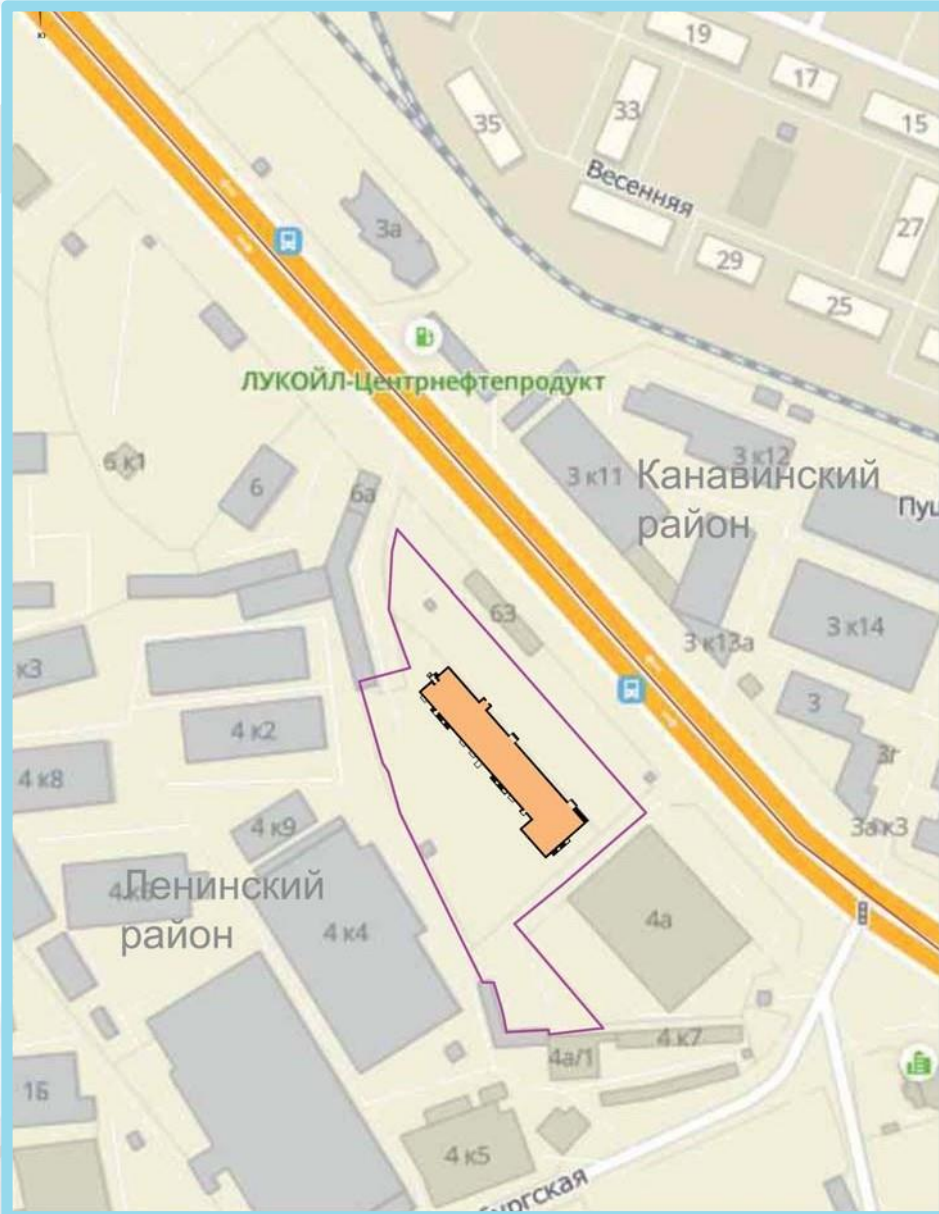
Имеется технологический фундаментный приямок для размещения подъемника.

В здании может разместиться от 500 человек производственного персонала.

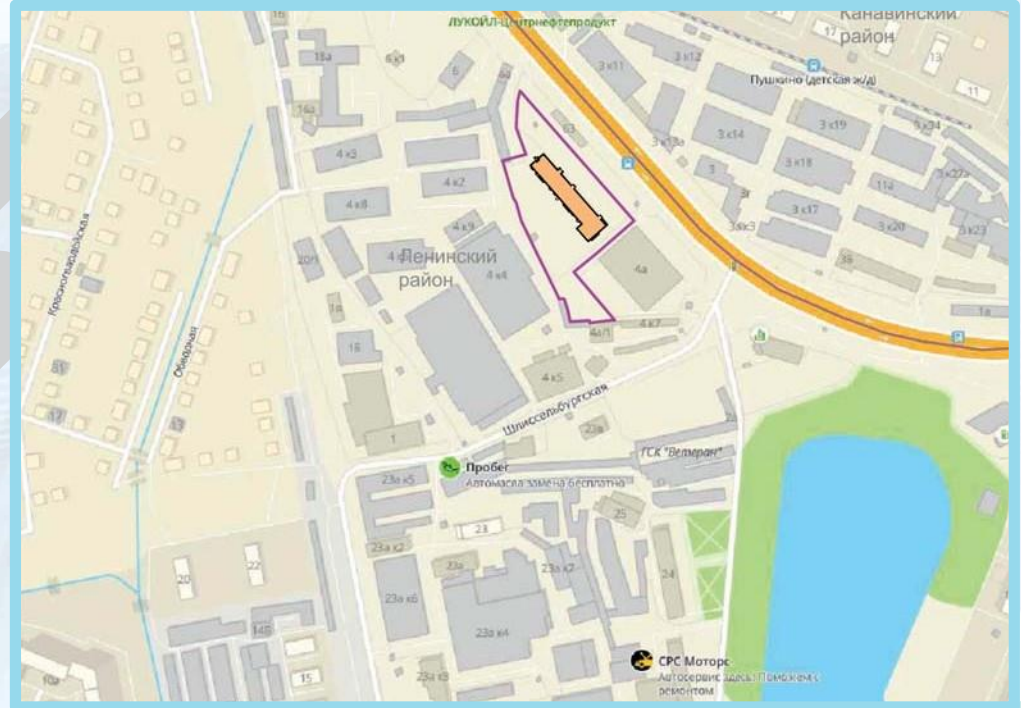


# Ситуационный план




M1:2000



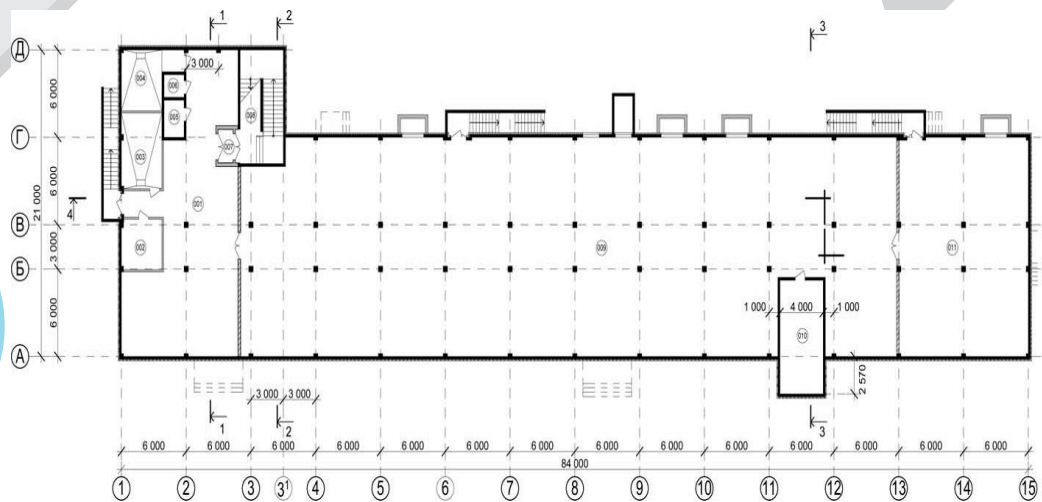
M1:5000



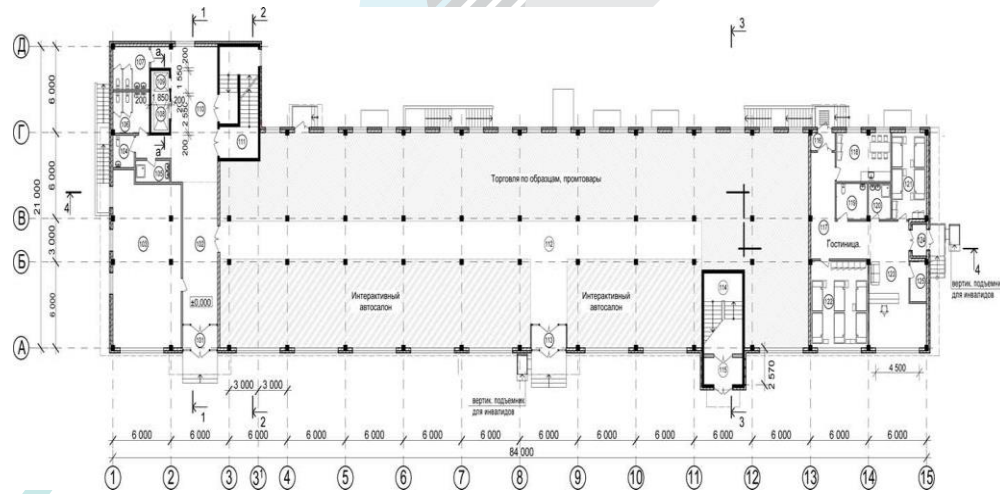
## УСЛОВНЫЕ ОБОЗНАЧЕНИЯ

-  Граница районов города Нижнего Новгорода
-  Граница земельного участка с кадастровым номером 52:18:0050015:128, общей площадью 1.05 га, расположенный по адресу: Нижегородская обл., г. Нижний Новгород, Ленинский район, пос. Молитовские Бурги, Комсомольское шоссе
-  Здание проектируемое

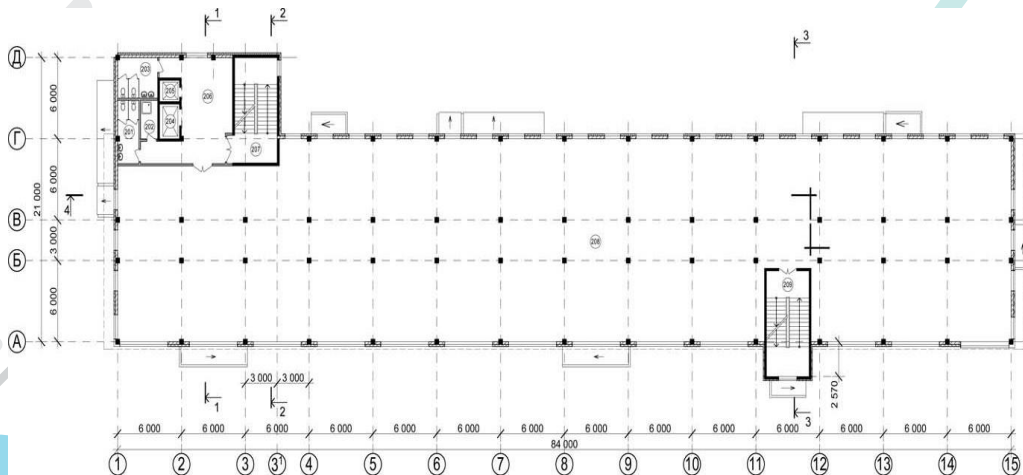
### План подвала



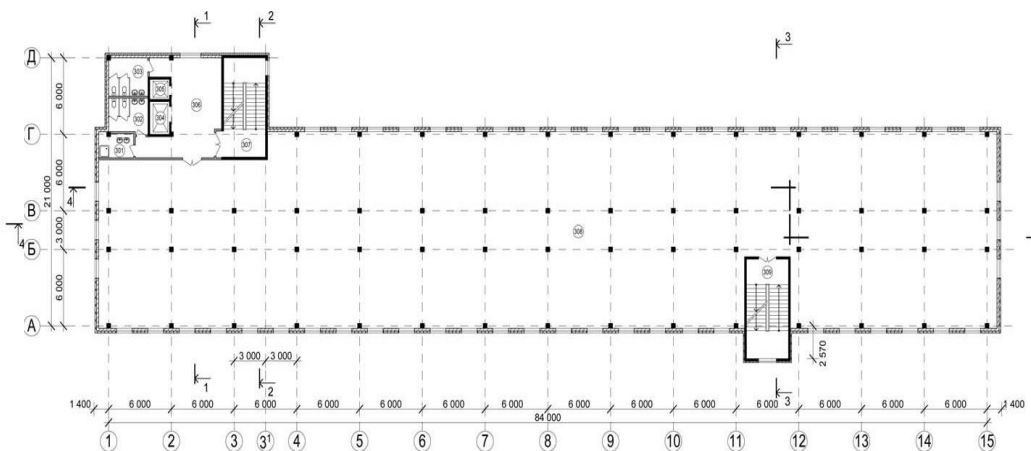
### План 1 этажа



### План 2 этажа



### План 3, 4, 5 этажа



*Отделка предусмотрена в  
местах общего пользования  
и санузлах*



# Котельная



Система теплоснабжения: модульная котельная Рационал типоразмер ECO 10 в которой установлены два высокоэффективных проточных водотрубных конденсационных котла ELCO TRIGON XL. Собственная газовая котельная позволит сократить затраты на коммунальное обслуживание.

Номинальная тепловая мощность, кВт / Гкал/ч: 0,872

Теплопроизводительность котлов, кВт: 540,2 кВт и 476,7 кВт  
Количество котлов, шт. 2

Топливо: Природный газ Номинальный расход, м<sup>3</sup>/ч: 95  
Количество отопительных контуров: 1 Контур ГВС: Да

Оборудование независимого котлового контура: Нет  
Режим работы: без постоянного присутствия персонала

Напряжение питающей сети: ~380/220 В, 50 Гц  
Расчетная (электрическая) мощность котельной, кВт: 25

Рабочее давление теплоносителя, бар: до 6

Количество модулей здания котельной 1

Категория котельной:

- по надежности отпуска тепла потребителю - II;
- по надежности электроснабжения - I.

Режим работы котельной без постоянного присутствия обслуживающего персонала с выдачей аварийных сигналов на щит дежурного в диспетчерский пункт.

В конструкцию котельной заложены прогрессивные технические решения:

- современная эффективная тепловая схема, исключает попадание в котлы холодной воды и обеспечивает бесконденсатный режим работы котлов на низких нагрузках;
- применение систем автоматики регулирования работы котельной в зависимости от нагрузки - обеспечивают надежность и экономичность топливопотребления.



# Лифты «XIZI ELEVATOR»

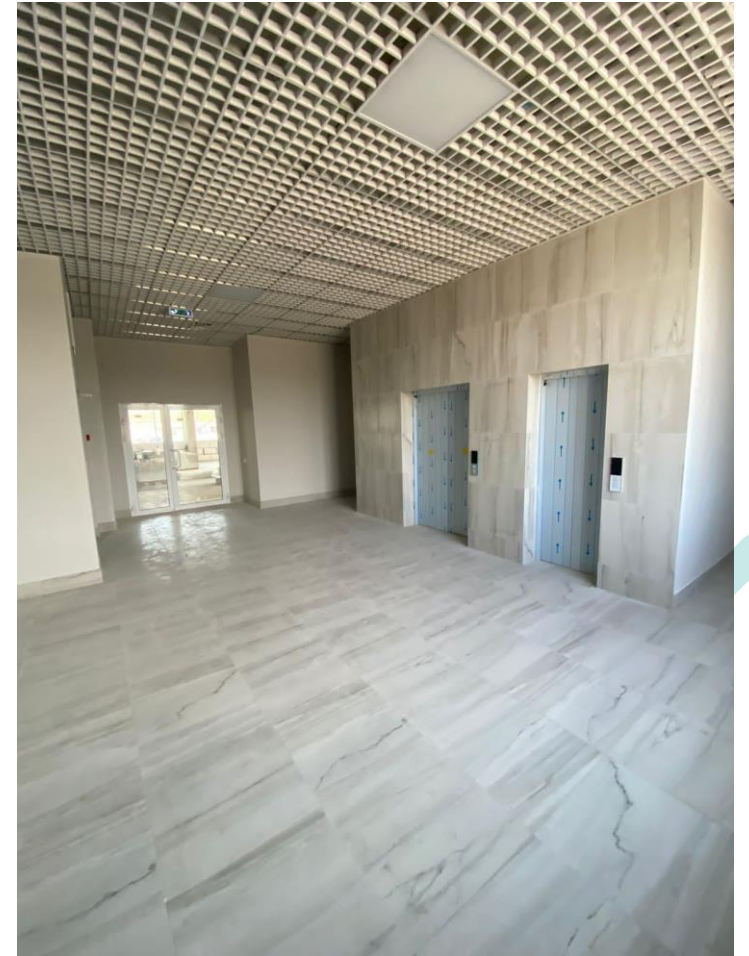
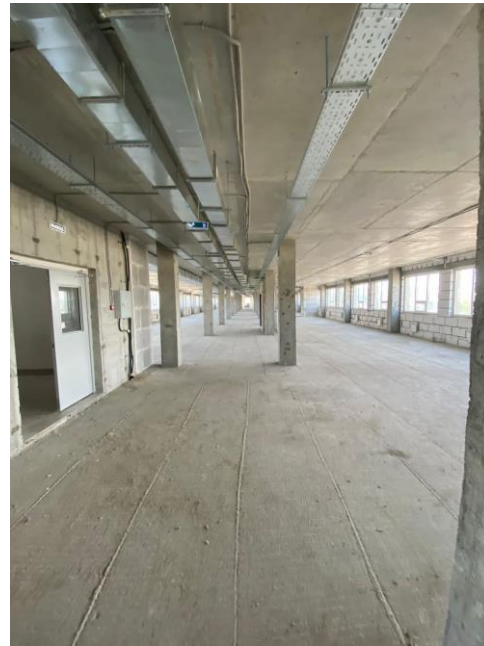


Тип: UN-Victor mrl  
1000kg, 1m/s, 6 ост, двери 900 мм нержавеющая сталь,  
высота подъема 17800 мм, кабина: U-CR126-нержавеющая  
сталь, поручень сзади

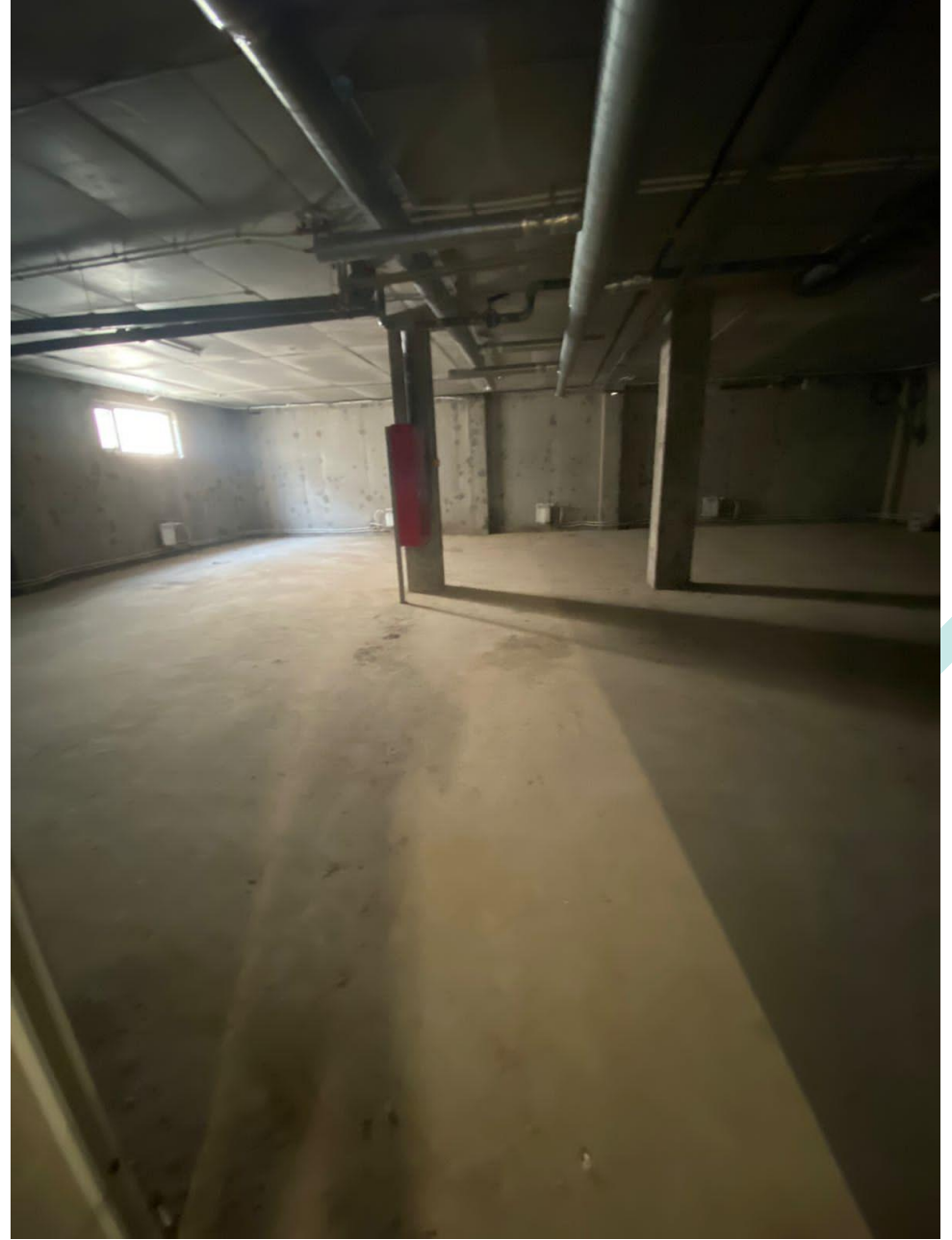
Безредукторная лебедка, синхронный двигатель на  
постоянных магнитах  
6,4 L E D жидкокристаллический индикатор положения  
кабины и направления движения,  
с речевым информатором, гонгом и аварийным освещением

Тип: UN-Victor mrl  
450kg, 1m/s, 5 ост, двери 900 мм нержавеющая сталь, высота  
подъема 14100 мм, кабина: U-CR126- нержавеющая сталь,  
поручень сзади

Безредукторная лебедка, синхронный двигатель на  
постоянных магнитах  
6,4 L E D жидкокристаллический индикатор положения  
кабины и направления движения,  
с речевым информатором, гонгом и аварийным освещением







## Возможный план размещения рабочих мест

